

Hier wohnen Studenten.



Die Eins
VH/1.OG/links

KEY FACTS

Zimmer 1:	14,76 m ²
Zimmer 2:	20,36 m ²
Zimmer 3:	15,53 m ²
Zimmer 4:	16,29 m ²
Küche:	6,02 m ²
Flur/Essen:	9,33 m ²
Bad:	5,34 m ²
Abstellkammer:	1,18 m ²
Balkon:	ca. 8,16 m ²
(ant. nach WFB)	ca. 4,08 m ²

Wohnfläche gesamt: 92,89 m²

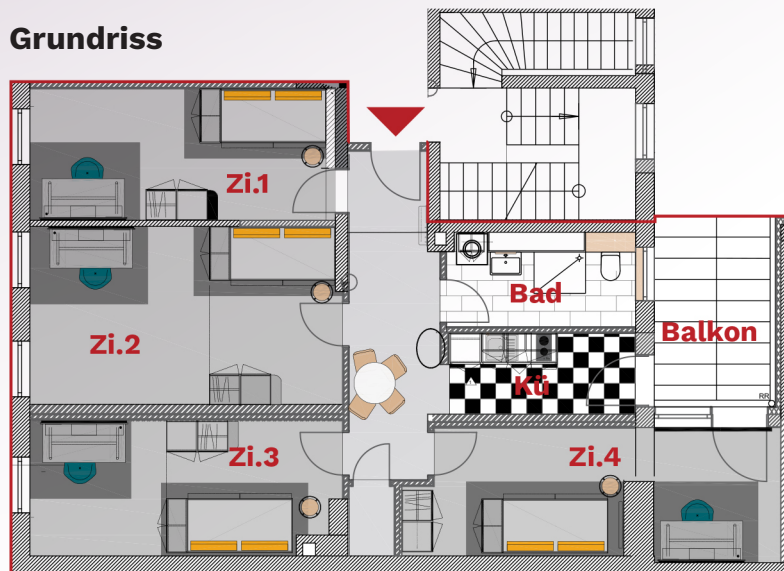


Dieses klar geschnittene Apartment mit großem Balkon bietet Raum für 4 Studenten und liegt im 1. Obergeschoss des ruhigen Vorderhauses der Semmel 16. Alle Zimmer haben eine moderne Möblierung aus Bett, Schreibtisch, Kleiderschrank, einem Thekenseitboard und einer multifunktionalen Wand oberhalb des Schreibtisches. Bei der Innenausstattung wurde auf natürliche Materialien und schlichte Zurückhaltung Wert gelegt, um genug Raum für Individualität zu lassen.

Neben der vollausgestatteten Küche gibt es einen kleinen Essbereich und das hochwertige Duschbad bietet Platz für eine Waschmaschine. Im Sommer wird der begrünte Innenhof zum Treffpunkt unter freiem Himmel.

Die Semmel 16
Semmelstraße 16
97070 Würzburg
www.semmel16.de

Grundriss



Lage im Gebäude



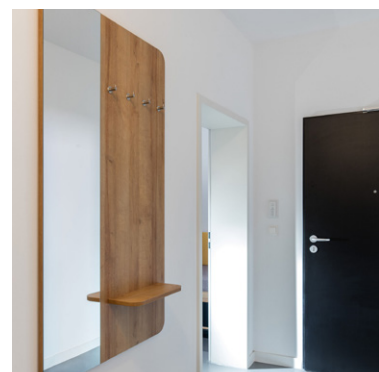
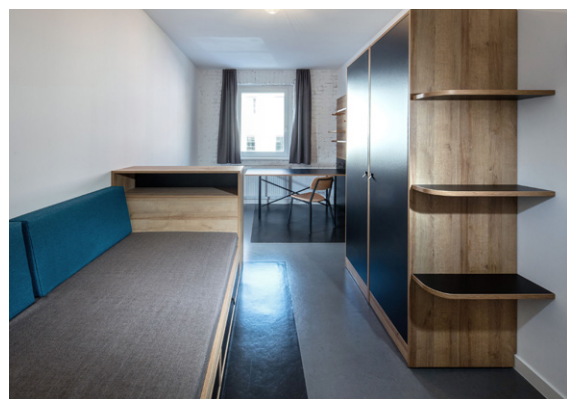
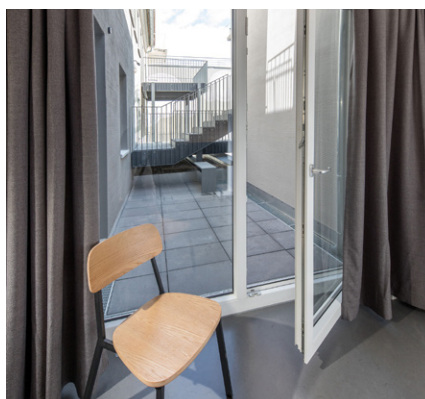
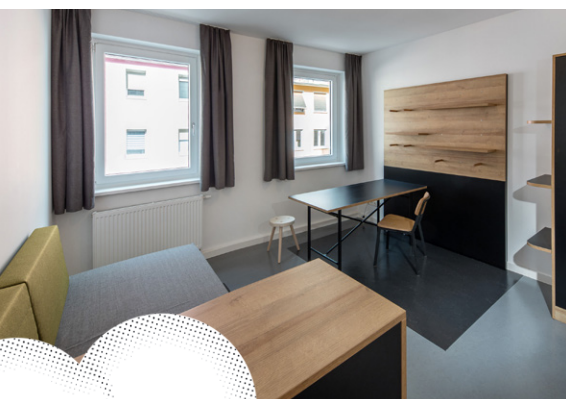
1. Obergeschoss

Mietkosten:

Die Kaltmiete liegt je nach Zimmergröße und Zimmeranzahl (2er, 3er oder 4er-WG) zwischen 295€ und 480€. Die pauschalen Nebenkosten für alle Zimmer betragen 110€. In den Nebenkosten sind Heizung, Strom, Wasser, Internet-Zugang, TV-Anschluss, Hausmeister-Service, Winterdienst und Müllentsorgung enthalten.

Merkmale:

- TV Sat-Anschluss und Internet in allen Zimmern
- Waschmaschinen/Trockneranschluss im Bad möglich
- vollausgestattete Küche mit Essplatz im Flur
- modernes Duschbad mit Fenster
- großer Balkon (2 Zugänge), kleine Abstellkammer
- kostenlose Fahrradstellplätze
- begrünter Innenhof, Sommertreffpunkt



Vermietung

Cruschwitz Immobilien
Ansprechpartner:
Ulf Cruschwitz / Michael Schilling
cruschwitz@immobilien-wuerzburg.eu
Tel. 0931-46 54 761

Hausverwaltung

Höhn Hausverwaltung GmbH
Tel. 0931-200 40-0
info@semmel16.de

Fotos von unterschiedlichen Wohnungen der Semmel 16.