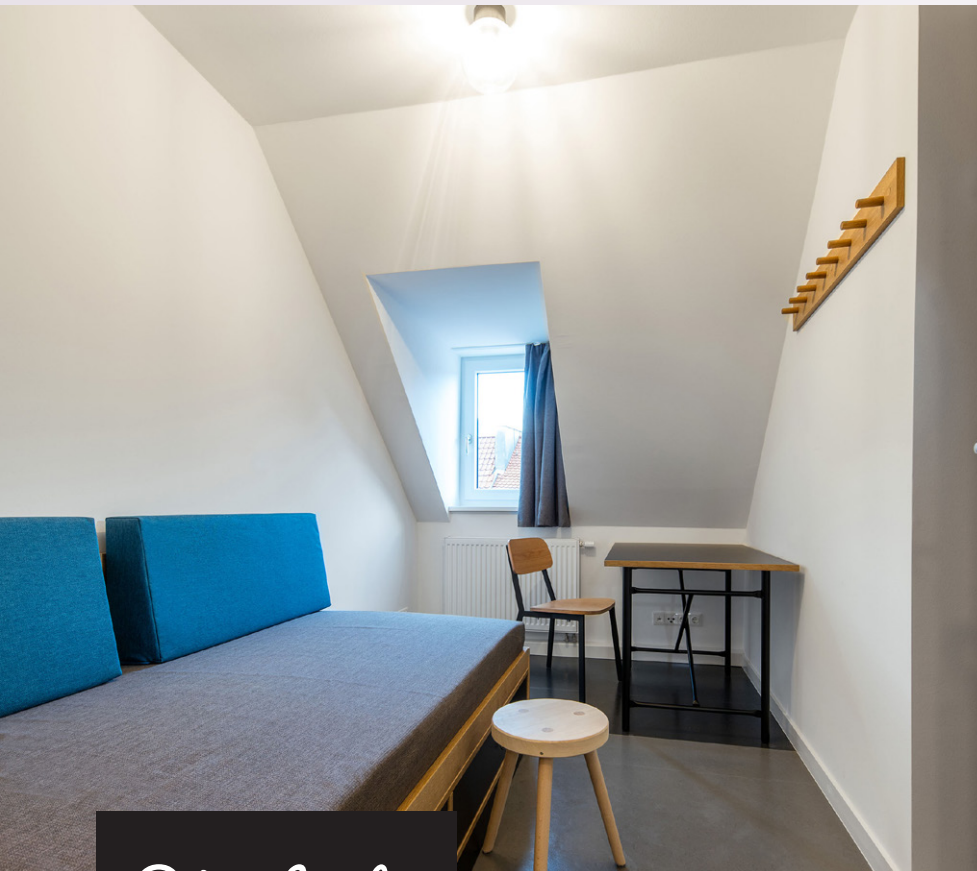


Hier wohnen Studenten.

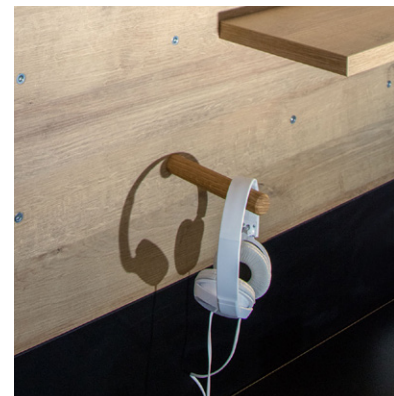


Die Lechs
VH/DG/rechts

KEY FACTS

Zimmer 1:	12,45 m ²
Zimmer 2:	6,74 m ²
Zimmer 3:	13,81 m ²
Küche:	3,28 m ²
Flur/Essen:	10,12 m ²
Bad:	3,56 m ²

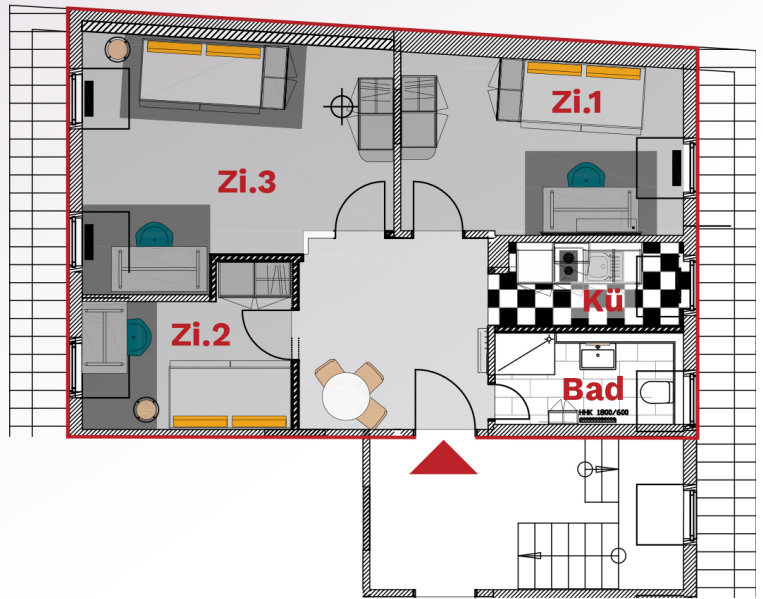
Wohnfläche gesamt: 49,96 m²



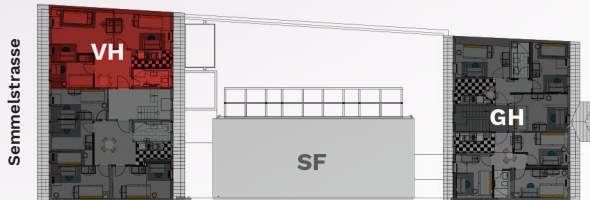
Dieses klar geschnittene Apartment bietet Raum für 3 Studenten und liegt im Dachgeschoss des Vorderhauses der Semmel 16. Besonders gemütlich wird diese Wohnung durch die vorhandenen Dachschrägen. Alle Zimmer haben eine moderne Möblierung aus Bett, Schreibtisch, Kleiderschrank, einem Thekensideboard und einer multifunktionalen Wand oberhalb des Schreibtisches. Bei der Innenausstattung wurde auf natürliche Materialien und schlichte Zurückhaltung Wert gelegt, um genug Raum für Individualität zu lassen.

Neben der kleinen, vollausgestatteten Küche mit ihrem markanten schwarz-weißen Boden gibt es einen Essbereich, der zum Verweilen einlädt. Im Sommer wird der begrünte Innenhof zum Treffpunkt unter freiem Himmel.

Grundriss



Lage im Gebäude



Dachgeschoss

Mietkosten:

Die Kaltmiete liegt je nach Zimmergröße und Zimmeranzahl (2er, 3er oder 4er-WG) zwischen 295€ und 480€. Die pauschalen Nebenkosten für alle Zimmer betragen 110€. In den Nebenkosten sind Heizung, Strom, Wasser, Internet-Zugang, TV-Anschluss, Hausmeister-Service, Winterdienst und Müllentsorgung enthalten.

Merkmale:

- TV Sat-Anschluss und Internet in allen Zimmern
- vollausgestattete Küche mit Essplatz im Flur
- modernes Duschbad mit Fenster
- kostenlose Fahrradstellplätze
- begrünter Innenhof, Sommertreffpunkt



Vermietung

Cruschwitz Immobilien
Ansprechpartner:
Ulf Cruschwitz / Michael Schilling
cruschwitz@immobilien-wuerzburg.eu
Tel. 0931-46 54 761

Hausverwaltung

Höhn Hausverwaltung GmbH
Tel. 0931-200 40-0
info@semmel16.de



Fotos von unterschiedlichen Wohnungen der Semmel 16.