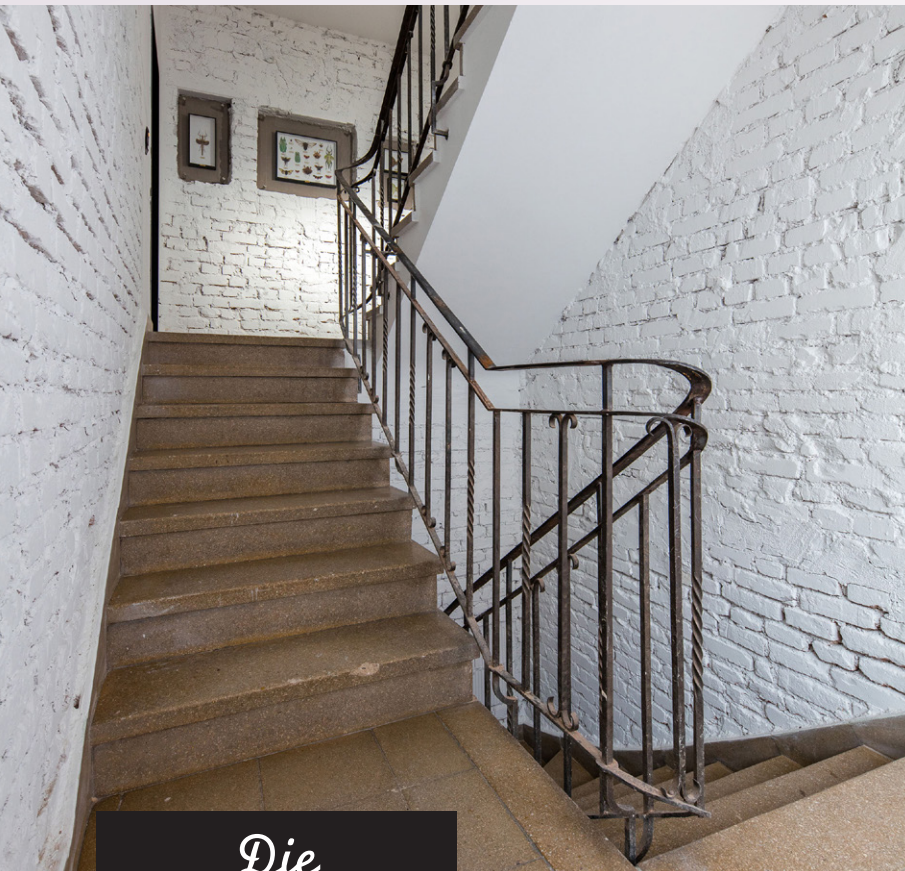


Hier wohnen Studenten.



Die
Zwanzig

GH/DG/rechts

KEY FACTS

Zimmer 1:	8,01 m ²
Zimmer 2:	8,36 m ²
Zimmer 3:	9,27 m ²
Küche:	3,90 m ²
Flur/Essen:	5,49 m ²
Bad:	2,84 m ²

Wohnfläche gesamt: 37,87 m²



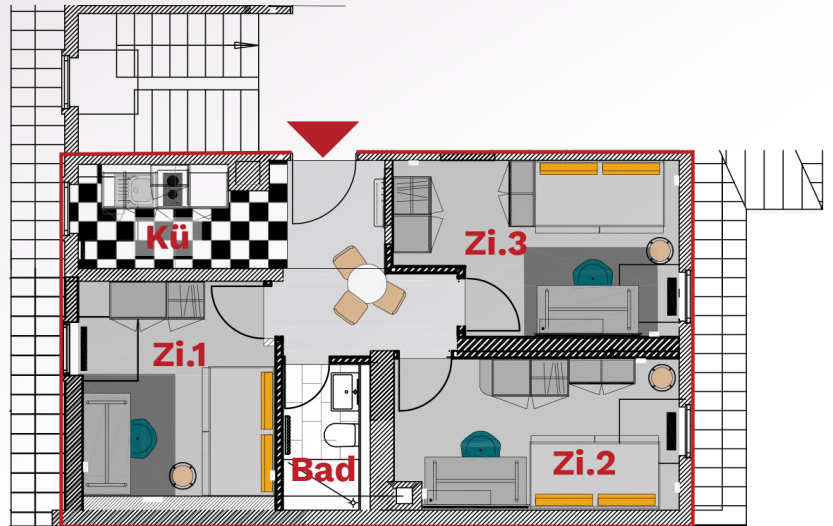
Dieses klar geschnittene Apartment bietet Raum für 3 Studenten und liegt mit seinem freien Blick über den Park des Bürgerspitals im Dachgeschoss des Gartenhauses der Semmel 16. Besonders gemütlich wird diese Wohnung durch die vorhandenen Dachschrägen. Die Zimmer haben eine moderne Möblierung aus Bett, Schreibtisch, Kleiderschrank, einem Thekensideboard und einer multifunktionalen Wand oberhalb des Schreibtisches. Für eine entspannte Atmosphäre wurden bei der Innenausstattung harmonische Töne und natürliche Materialien gewählt, die mit ihrer schlichten Zurückhaltung noch genug Raum für Individualität lassen.

Die Semmel 16

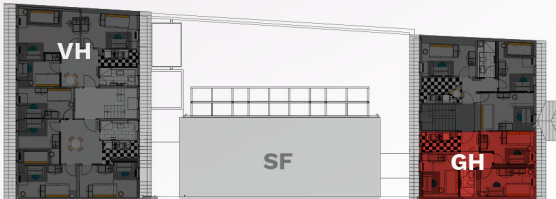
Semmelstraße 16
97070 Würzburg
www.semmel16.de

In der vollausgestatteten Küche mit ihrem markanten schwarz-weißen Boden gibt es einen kleinen Essbereich, der zum Verweilen einlädt. Im Sommer wird der begrünte Innenhof zum Treffpunkt unter freiem Himmel.

Grundriss



Lage im Gebäude



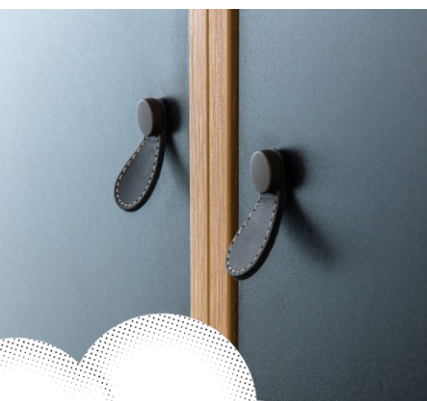
Mietkosten:

Die Kaltmiete liegt je nach Zimmergröße und Zimmeranzahl (2er, 3er oder 4er-WG) zwischen 295€ und 480€. Die pauschalen Nebenkosten für alle Zimmer betragen 110€. In den Nebenkosten sind Heizung, Strom, Wasser, Internet-Zugang, TV-Anschluss, Hausmeister-Service, Winterdienst und Müllentsorgung enthalten.

Merkmale:

- TV Sat-Anschluss und Internet in allen Zimmern
- vollausgestattete Küche mit Essplatz
- modernes Duschbad

- kostenlose Fahrradstellplätze
- begrünter Innenhof, Sommertreffpunkt



Vermietung

Cruschwitz Immobilien
Ansprechpartner:
Ulf Cruschwitz / Michael Schilling
cruschwitz@immobilien-wuerzburg.eu
Tel. 0931-46 54 761

Hausverwaltung

Höhn Hausverwaltung GmbH
Tel. 0931-200 40-0
info@semmel16.de

Fotos zeigen Wohnungen des Gartenhauses der Semmel 16.